



LE GOUVERNEMENT
DU GRAND-DUCHÉ DE LUXEMBOURG
Ministère de l'Environnement, du Climat
et du Développement durable

Administration de la gestion de l'eau

Merci

fir Är Bedeelegung um Schutz vun eisem Drénkwaasser

Animatrice/eur de la zone de protection

Fabienne Boes

SIAS – Syndicat intercommunal

5, rue Neihaischen Tel : (+352) 34 94 10 – 33

L-2633 Senningerberg www.sias.lu

Email : f.boes@sias.lu

Administration de la gestion de l'eau

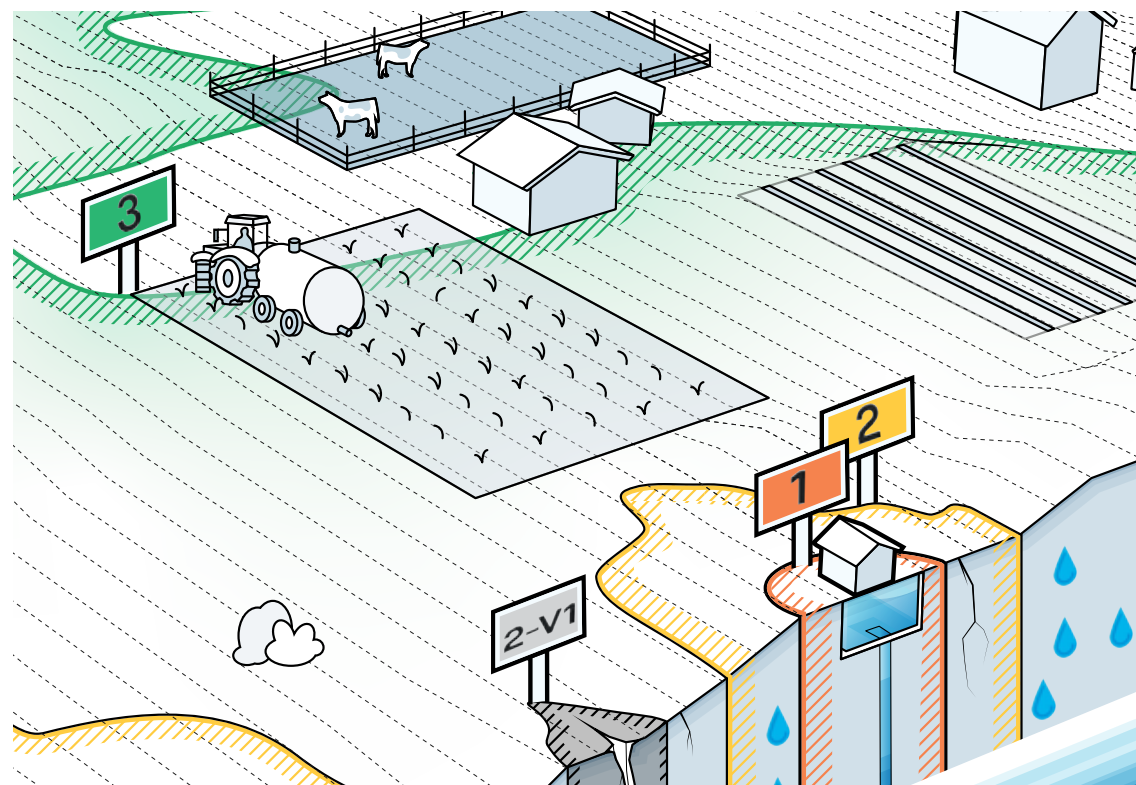
1, avenue du Rock'n'Roll

L-4361 Esch-sur-Alzette www.eau.gouvernement.lu

Email : potable@eau.etat.lu

Datenerhebung am Waasserschutzgebitt

All zesumme fir proppert Drénkwaasser



INFOFLYER

Sënn & Zweck vun der Datenerhiewung bei de landwirtschaftleche Betriber

Datenerhebung am Waasserschutzgebit


Dösen Infoflyer soll lech kuerz iwwer de Sënn an Zweck vun der Datenerhiewung bei de landwirtschaftleche Betriber informéieren.

Am Laf vun de Mooßnahmeprogrammer an de Waasserschutzzonen zu Lëtzebuerg, ginn Date vun de landwirtschaftleche Betriber gebraucht fir kënnen eng Prognos iwwer d'Qualitéit vun eise Drénkwaasser ze maachen. Eng Waasserschutzzon ëmfaasst den Bereich, aus dem eng Quell oder Pëtz säin Waasser bezitt. Déi ausgewisen Zone sollen dësen Bereich virun Verschmutzung schützen an fir eng gutt Qualitéit vum Drénkwaasser suergen.

WÉIENG DATEN GINN GEBRAUCHT?

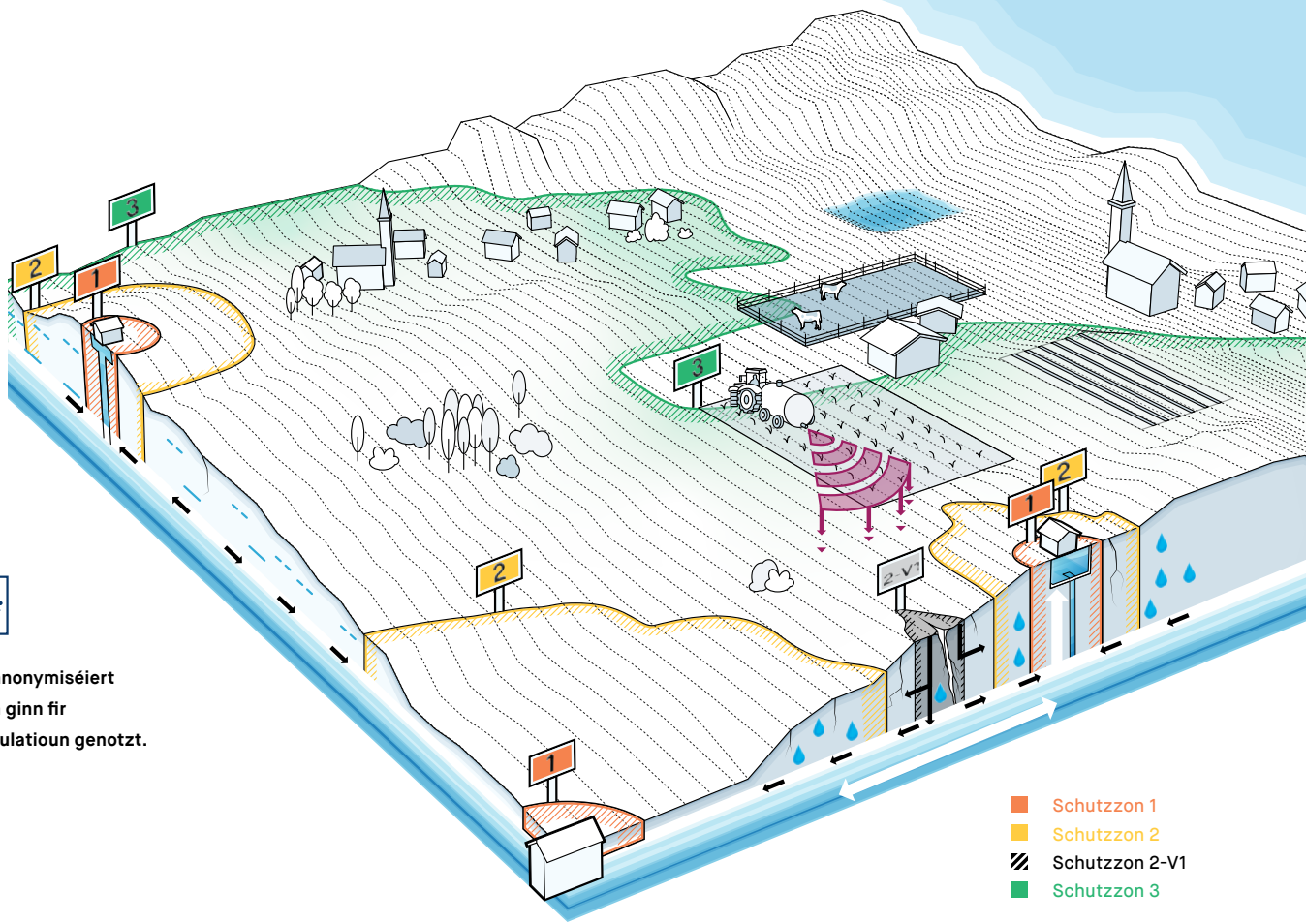
- + Ugebauten Kulturen iwwer d'Joer
- + Düngemëttel, Doséierung an den Datum vun der Ausbréngung
- + Sprëtzemëttel, Doséierung an den Datum vun der Ausbréngung
- + Ofschätzung vun der Erntequantitéit

Dës Daten ginn, falls dir Member sidd oder gitt, duerch déi be-
stoend/ an Zukunft gegrënnten landwirtschaftlech Kooperatioun
gesammelt.

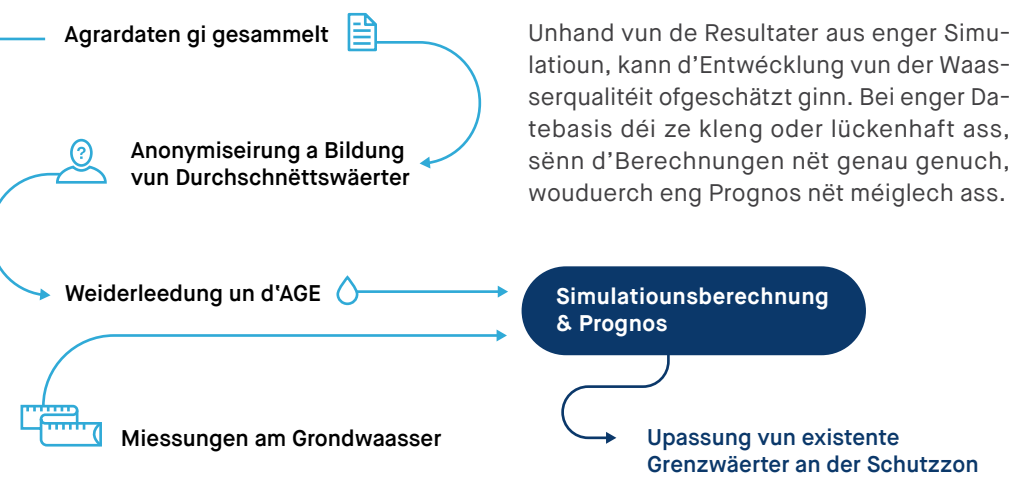




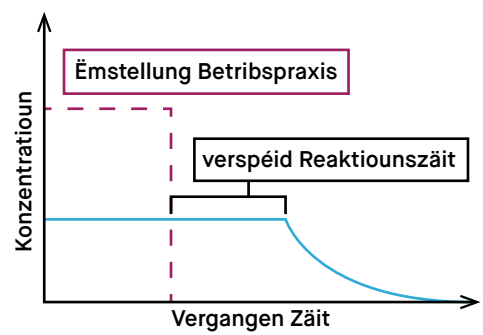
Just anonymiséiert
Daten ginn fir
d'Simulatioun genotzt.



- Schutzzone 1
- Schutzzone 2
- ▨ Schutzzone 2-V1
- Schutzzone 3



Eng Prognos ass wichtig, wëll den Effekt vum Ausbréngen oder Veränneren vun der ausgebruerter Stoffquantitéit deelweis réischt eng laang Zéit dono an de Quellen oder Pëtzer ze gesinn ass. Aus dësem Grond ass et wichtig sou frei wi méiglech d'Entwécklung ze bestëmmen fir fréizäiteg kënnen op Verännerungen ze reagéieren.



Weider Informatiounen fannt dir direkt bei ärer landwirtschaftlecher Berodung oder bei de Kontakter op der Récksäit.