



LE GOUVERNEMENT  
DU GRAND-DUCHÉ DE LUXEMBOURG  
Ministère de l'Environnement, du Climat  
et du Développement durable

Administration de la gestion de l'eau

*Merci*

fir Är Bedeelegung um Schutz vun eisem Drénkwaasser

Animatrice/eur de la zone de protection

Fabienne Boes

SIAS – Syndicat intercommunal

5, rue Neihaischen Tel : (+352) 34 94 10 – 33

L-2633 Senningerberg [www.sias.lu](http://www.sias.lu)

Email : [f.boes@sias.lu](mailto:f.boes@sias.lu)

Administration de la gestion de l'eau

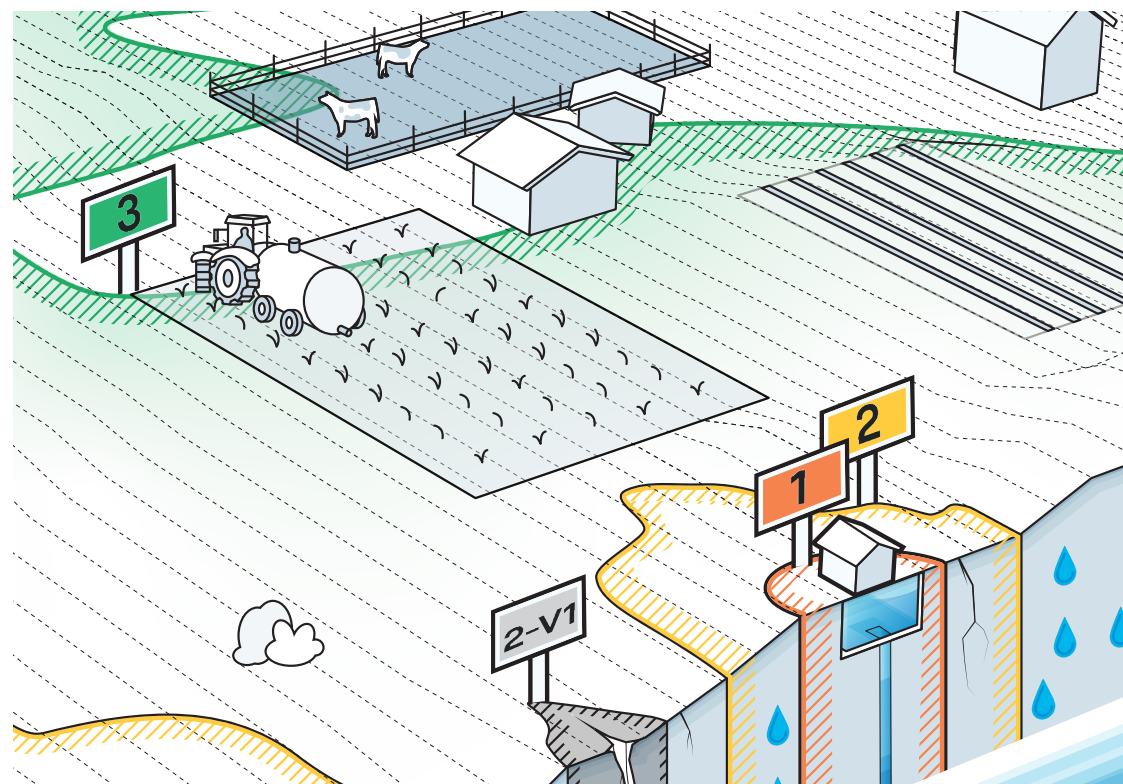
1, avenue du Rock'n'Roll

L-4361 Esch-sur-Alzette [www.eau.gouvernement.lu](http://www.eau.gouvernement.lu)

Email : [potable@eau.etat.lu](mailto:potable@eau.etat.lu)

# Datenerhebung am Waasserschutzgebit

All zesumme fir proppert Drénkwaasser



## INFOFLYER

Sënn & Zweck vun der Datenerhiewung bei de landwirtschaftleche Betriber

## Datenerhebung am Waasserschutzgebit

Dësen Infoflyer soll lech kuerz iwwer de Sënn an Zweck vun der Datenerhiewung bei de landwirtschaftleche Betriber informéieren.

Am Laf vun de Moossnahmeprogrammer an de Waasserschutzzonen zu Lëtzebuerg, ginn Date vun de landwirtschaftleche Betriber gebraucht fir kënnen eng Prognos iwwer d'Qualitéit vun eise Drénkwaasser ze maachen. Eng Waasserschutzzon ëmfaasst den Bereich, aus dem eng Quell oder Pëtzt säin Waasser bezitt. Déi ausgewisen Zone sollen dësen Bereich virun Verschmutzung schützen an fir eng gutt Qualitéit vum Drénkwaasser suergen.

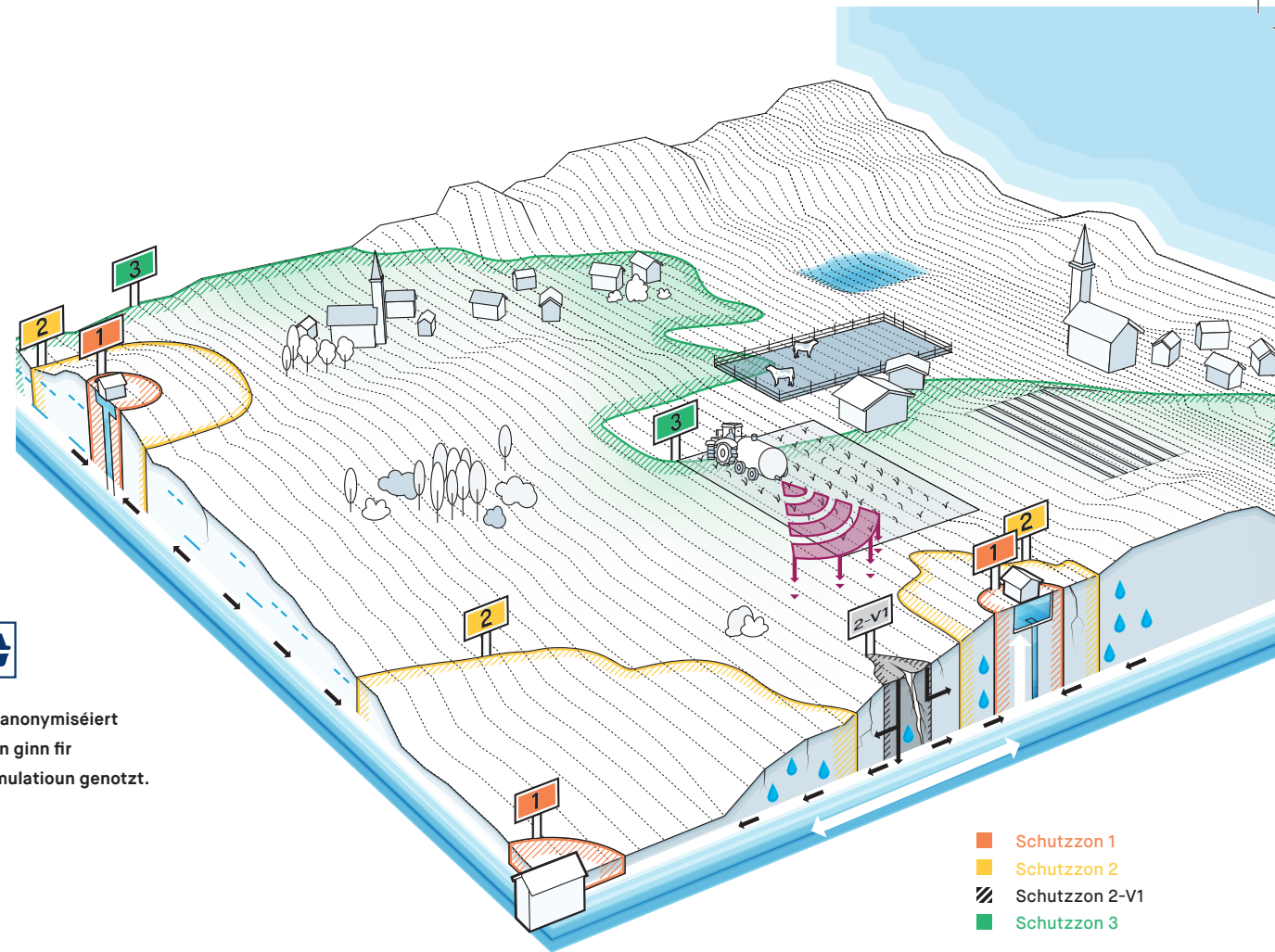
### WÉIENG DATEN GINN GEBRAUCHT?

- + Ugebauten Kulturen iwwer d'Joer
- + Düngemëttel, Doséierung an den Datum vun der Ausbréngung
- + Sprëtzemëttel, Doséierung an den Datum vun der Ausbréngung
- + Ofschätzung vun der Erntequantitéit

Dës Daten ginn, falls dir Member sidd oder gitt, duerch déi bestoend/ an Zukunft gegrënnten landwirtschaftleche Kooperatioun gesammelt.



Just anonymiséiert  
Daten ginn fir  
d'Simulatioun genotzt.



Agrardaten gi gesammelt



Anonymisierong a Bildung  
vun Durchschnittswäerter

Weiderleedung un d'AGE



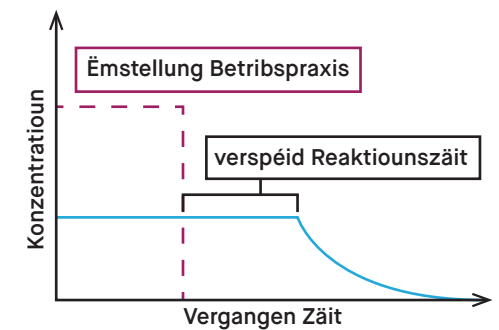
Simulationsberechnung  
& Prognos

Miessungen am Grondwaasser

Upassung vun existente  
Grenzswäerter an der Schutzzon

Unhand vun de Resultater aus enger Simulatioun, kann d'Entwécklung vun der Waasserqualitéit ofgeschätzt ginn. Bei enger Databasis déi ze kleng oder lückenhaft ass, sënn d'Berechnungen net genau genuch, wouduerch eng Prognos net méiglech ass.

Eng Prognos ass wichteg, wëll den Effekt vum Ausbréngen oder Veränneren vun der ausgebruerter Stoffquantitéit deelweis réischt eng laang Zéit dono an de Quellen oder Pëtzer ze gesinn ass. Aus dësem Grund ass et wichteg sou frei wi méiglech d'Entwécklung ze bestëmmen fir fréizäiteg kënnen op Verännerungen ze reagieren.



Weider Informatiounen fannt dir direkt bei ärer landwirtschaftlecher Berodung oder bei de Kontakter op der Récksäit.